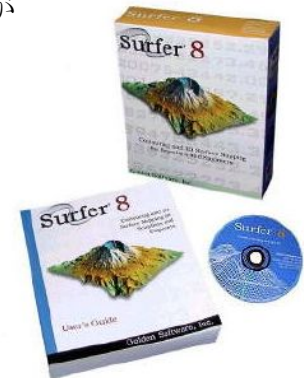
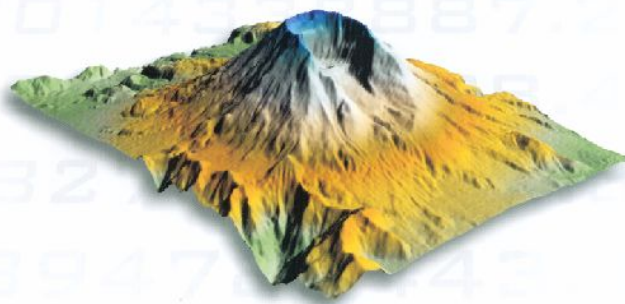


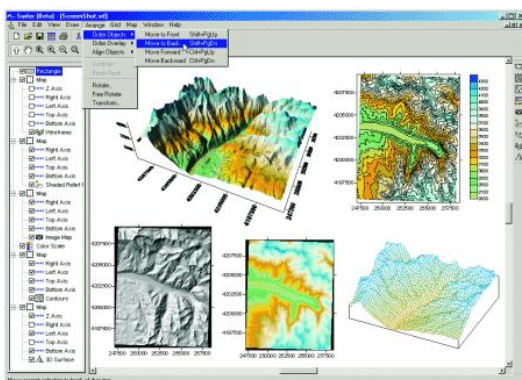
# コンタリング・マッピングプログラム Surfer Version 8



Surfer Version 8 はもっともパワフルでフレキシブルな、操作性が容易で優れた、コンタリング・マッピングプログラムです。XYZ フォーマットのデータを変換し、即座にカラフルなコンター、地表、ワイヤフレーム、シェードフレーム、ベクトルマップ等々に表示します。

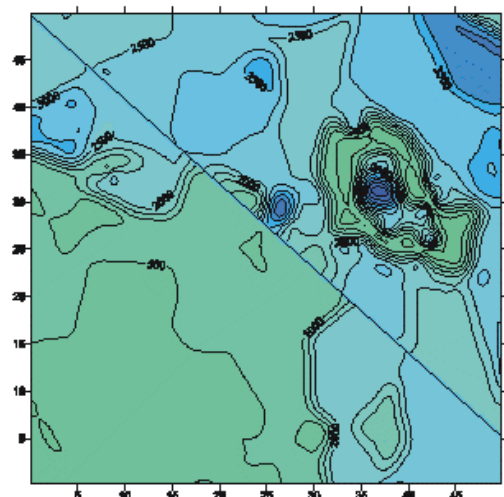


Surfer Version 8 は1984年以来 世界中で 100,000 以上ものユーザー数を誇り、そのパワーと簡単さは実証済みです。またグリッドとコンタリングの処理法には、高い評価が与えられています。すでにユーザーは、水理学、工学、地質学、考古学、生物学、地球物理学、森林、医学、気象学など多岐にわたっており、XYZ データの図化を希望する目的で、誰にでも簡単に行えます。

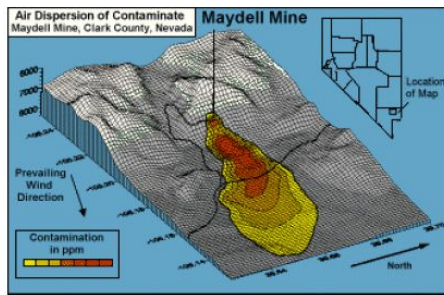


Surfer Version 8 は9通りのカラーマップのタイプが選べます。オブジェクトマネージャーにより、それぞれのタイプでの設定が、簡単な操作でできます。

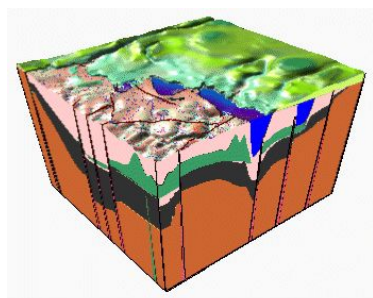
Surfer Version 8 はパワフルなコンタリングの機能を持っており、コンター間の配色やコンター図の重ね合わせなどもできます。また優れたグリidding機能により、流線の解析・表示や断層などの不連続線の解析・表示も可能です。



## 豊富なオプション



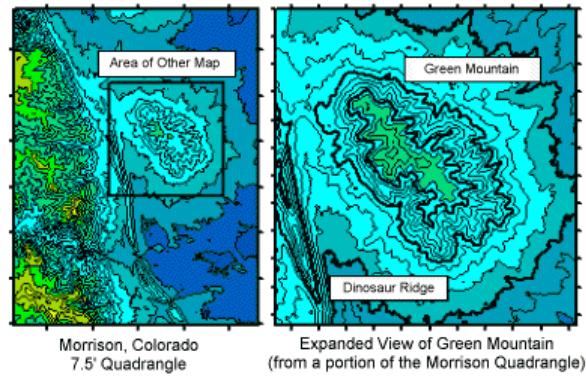
ベースマップとワイヤフレームマップの二つを重ね合わせて汚染の広がりを表示



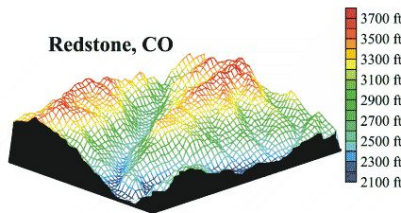
多層の重ねあわせにより地質分布を表示  
Great lake Ladoga



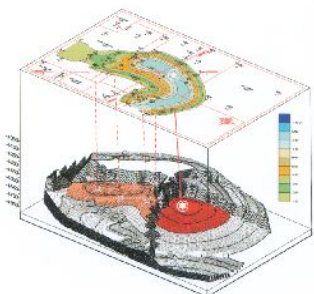
立体表示によるベクトルマップ



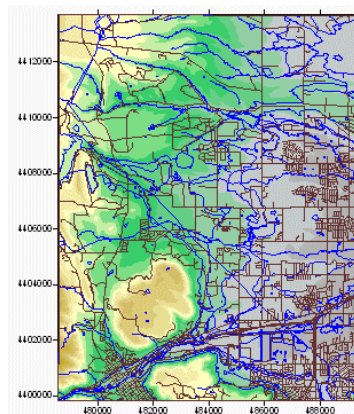
Quadrangle によるコンター間隔で表示。右側は拡大図。USGS DEM



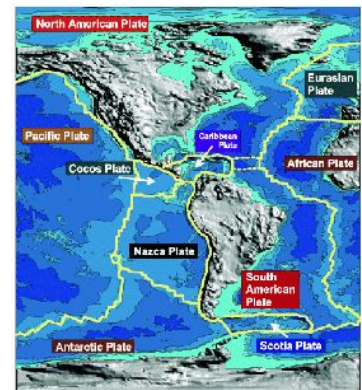
Z軸を加えたワイヤフレームマップ USGS STDS



重ね合わせを回転し、投影図も表示したプレゼンテーション



他のマップに重ね合わせた例



コンターベースマップに立体影を重ね合わせた例

## 必要なPC環境

Windows 98, Me, 2000, XP  
ハードディスク 25MB以上の空き容量  
RAM 最低32MB, 64MB以上リコメンド  
モニター解像度 800 x 600 以上

## フォーマット

入力フォーマット  
XLS, DAT, SLK, Wkx, Wrx, CSV, TXT, BNA, BLN  
出力フォーマット  
GSB, DXF, SHP, WMF, CLP, CGM, TIF, BMP, JPG, TGA, DCX, WPG, PNG, BNA, BLN, GIF, PCT



お問い合わせは  
**株式会社 テラ**  
(テラ=Terra)

### 事務所

郵便番号 361-0035  
埼玉県行田市堤根1 5 9 3 - 1  
電話 048-553-3033 ファックス 048-553-3047  
Web : www.terrajp.co.jp e-mail: terraip@cpost.plala.or.jp

### 本社

郵便番号 365-0064  
埼玉県鴻巣市赤見台三丁目1 5 - 4 0  
電話 048-596-3147 ファックス 048-596-3255