

RS-100 RadioSeis

RS-100 RadioSeis は、シングルチャンネルのデータ集録スタッキング式小型サイズモグラフです。

微弱電波のラジオリンクにより近距離のトリガーがワイヤレスで行え、小規模の探査が手軽に行えます。長距離用として延長ケーブルによるトリガーも行えます。

24ビットA/Dにより、高分解能・広ダイナミックレンジのサイズミックデータ集録ができます。ノート型PCとの組み合わせで、起震点の移動を繰り返せば、多チャンネルの連続記録が、極めて経済的に得られます。

集録されたサイズミックデータは、SEG-2フォーマットで、Pc内の各種ソフトウェアにより、そのまま現場でのデータ処理ができます。



RS-100 RadioSeis

特長

ハンマースイッチがワイヤレス(微弱電波)で延長ケーブルが不要

小型軽量で操作が容易、安価

高分解能 24ビットA/D

ショット点の移動で連続記録が取れる。

シグナルエンハンスメント機能

ラップトップWindows 95/98/Meで動作。

用途

土地地質調査

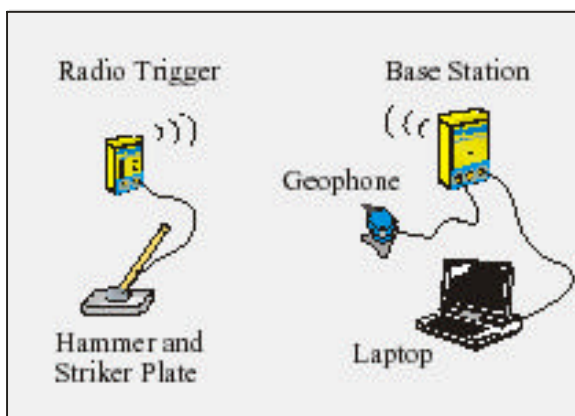
基盤岩の分布調査

リッパビリティー

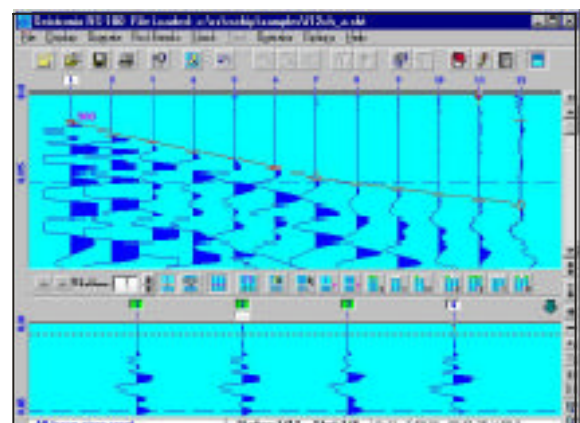
風化状態の把握

復旧対策工事

地すべり調査



現場セットアップ



現場記録表示例

GENERAL

チャンネル数	1
サンプリングレート	0.125, 0.25, 0.5, 1, 2, 4 ms
レコード長	50, 100, 200, 250, 300, 500ms 0.001 - 4 sec 可変
スタッキング	マニュアルまたは自動
初動読み取り	手動または自動
探査距離	無線150m, ケーブル400m
データフォーマット	SEG-2
OS	Windows 95, 98, Me のPC

RS-100 SYSTEM

RS-100標準構成
 ベースステーション
 ラジオトリガー
 ジオフォン(10Hz)
 ハンマースイッチ
 接続コード(ベースステーション -- PC間)
 100mトリガーケーブル(ベースステーション -- ラジオトリガー間)
 打撃板

オプション
 100mトリガー延長ケーブル
 ポータブルプリンター
 ポータブルフィールドPC

BASE STATION

チャンネル数	1
A/D分解能	24ビット
フリアンゲイン	12db
周波数	0.125ms:2-2000Hz, 0.25ms:2-1650Hz 0.5ms: 2-825Hz, 1ms:2-412Hz, 4ms:2-103Hz
ダイナミックレンジ	117db @2msサンプリング
歪率	0.005% @25Hz, 2ms サンプリング
クロストーク	90db 以上(2ch仕様の 場合)
CMR	90db 以上
入力換算ノイズ	1.6uvRMS@2ms
最大入力電圧	0.88VRMS
ハイカットフィルター	アンチエイリアシング: 4ms- 103Hz, 2ms- 206Hz 1ms-412Hz, 0.5ms-825Hz, 0.25ms-1650Hz 0.125ms-2200Hz
内部テスト	内部電圧, アンパルス試験, ダイナミックレンジ, アンプノイズ, ゲイン, 位相, 通信, CMR, ジオフォン抵抗, ジオフォンパルス
電源	単三乾電池4個
寸法・重量	19.6x10.2x4.8cm, 345g
動作温度範囲	-30 - +70



ベースステーション

RADIO TRIGGER

ステータス	Ready, Move, Stacked, Error, SignalStrength BatteryVoltage
操作ボタン	Ready/Battery, Move(ResetStack)
コネクタ	3ピン -- ハンマースイッチ用, 4ピン -- 有線ケーブル用
到達距離	150m(理想的条件で)
有線ケーブル長	400m
電源	単三乾電池2本
寸法・重量	15.2x8.3x4.8cm, 230 g
動作温度範囲	-30 - +70



ラジオトリガー



お問い合わせは
株式会社 テラ
 (テラ=Terra)

事務所

〒361-0035 埼玉県行田市堤根 1 5 9 3 - 1
 電話 048-553-3033 ファックス 048-553-3047
 E-mail: terrajp@cpost.plala.or.jp

本社

〒365-0064 埼玉県鴻巣市赤見台三丁目 1 5 - 4 0
 電話 048-596-3147 ファックス 048-596-3255
 Web: www.terrajp.co.jp